

розетка для холодильника h 300

розетки для варочной панели и духовки h 50

выполнить перенос электропровода для вытяжки

h 1100

**УСЛОВНЫЕ ОБОЗНАЧЕНИЯ:**

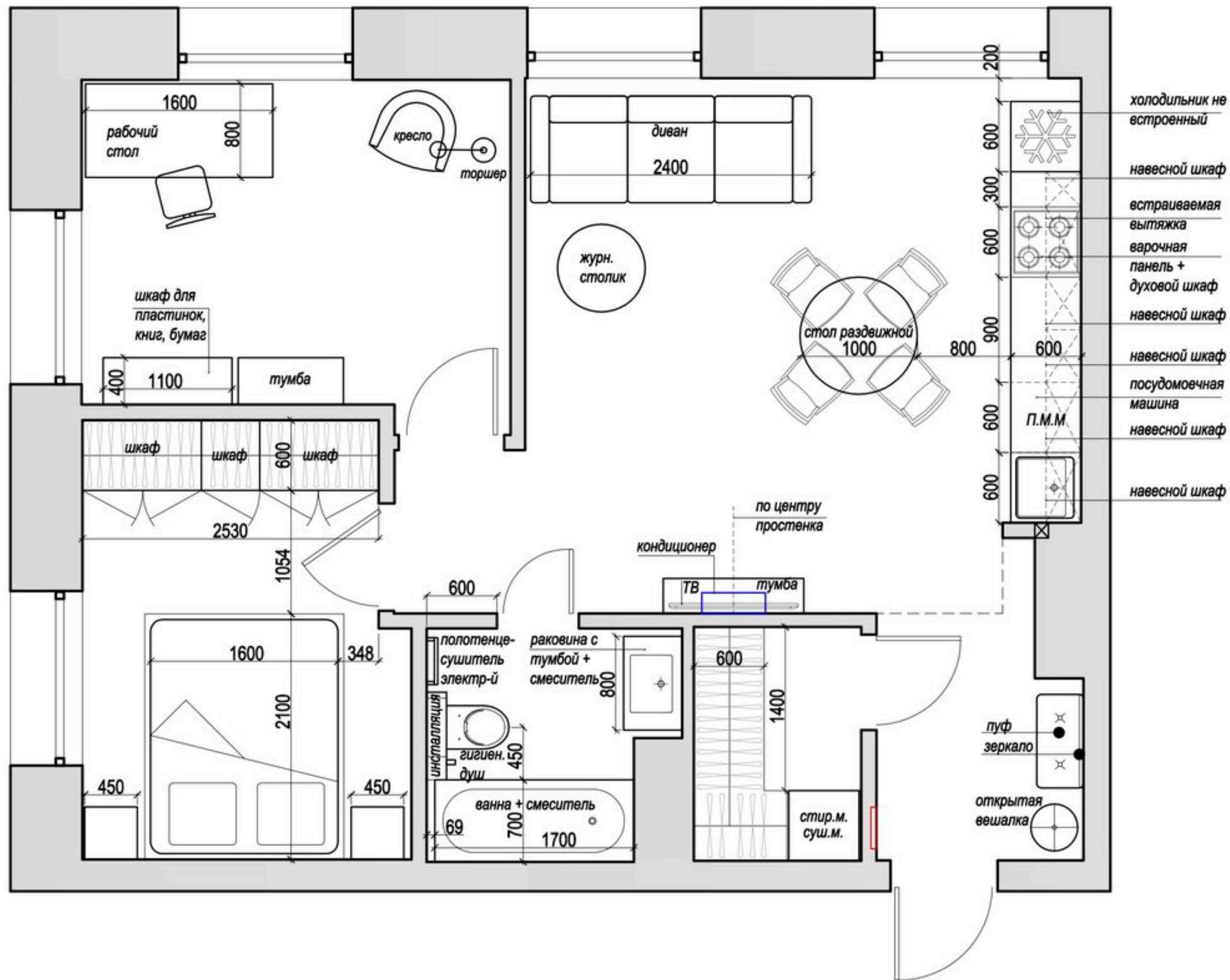
- ⊕ - встраиваемый точечный светильник (корпус белого цвета)
- - трековые светильники (черные)
- ⊖ - бра
- ⊕ (red) - перенос существующего потолочного светильника
- ⊕ (blue) - существующий светильник
- ☆ (red) - розетка
- ⊖ (red) - выключатель
- (red) - электропровод
- ⊖ (blue) - существующие выключатели
- ☆ (blue) - существующие розетки

**Примечания:**

1. Все размеры указаны до центра светильников, розеток и выключателей (от уровня чистового пола)
2. Все размеры являются проектными и могут отличаться от фактических
3. Все размеры уточнить после чистовой отделки
4. Размеры со знаком (\*) - уточнить по месту
5. Предусмотреть запас провода для электропроводов

		Подпись	Дата	Стадия	Лист	Масштаб
				ДП	5	М 1:45
План электрики				<b>AQUARIUS</b> INTERIOR DESIGN		

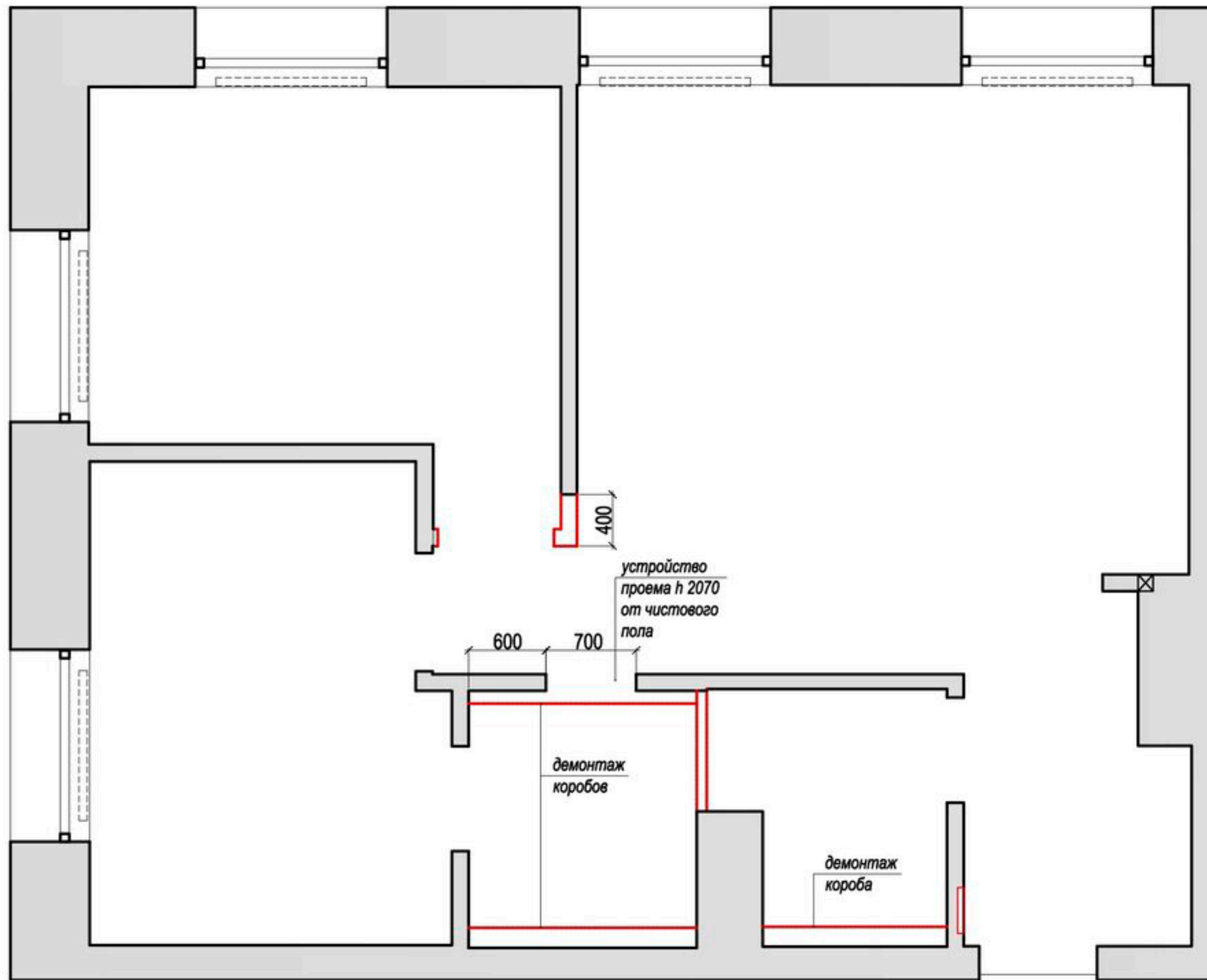





**Примечания:**


1. Все привязки даны к стенам и перегородкам без отделки.
2. Действительные размеры уточняются в процессе ремонтных работ.
3. Необходимо учитывать возможные погрешности в проектных и реальных размерах.
4. Дальнейшее проектирование будет осуществляться в соответствии с данным чертежом.
5. Планировочное решение выполнено по заданию заказчика.

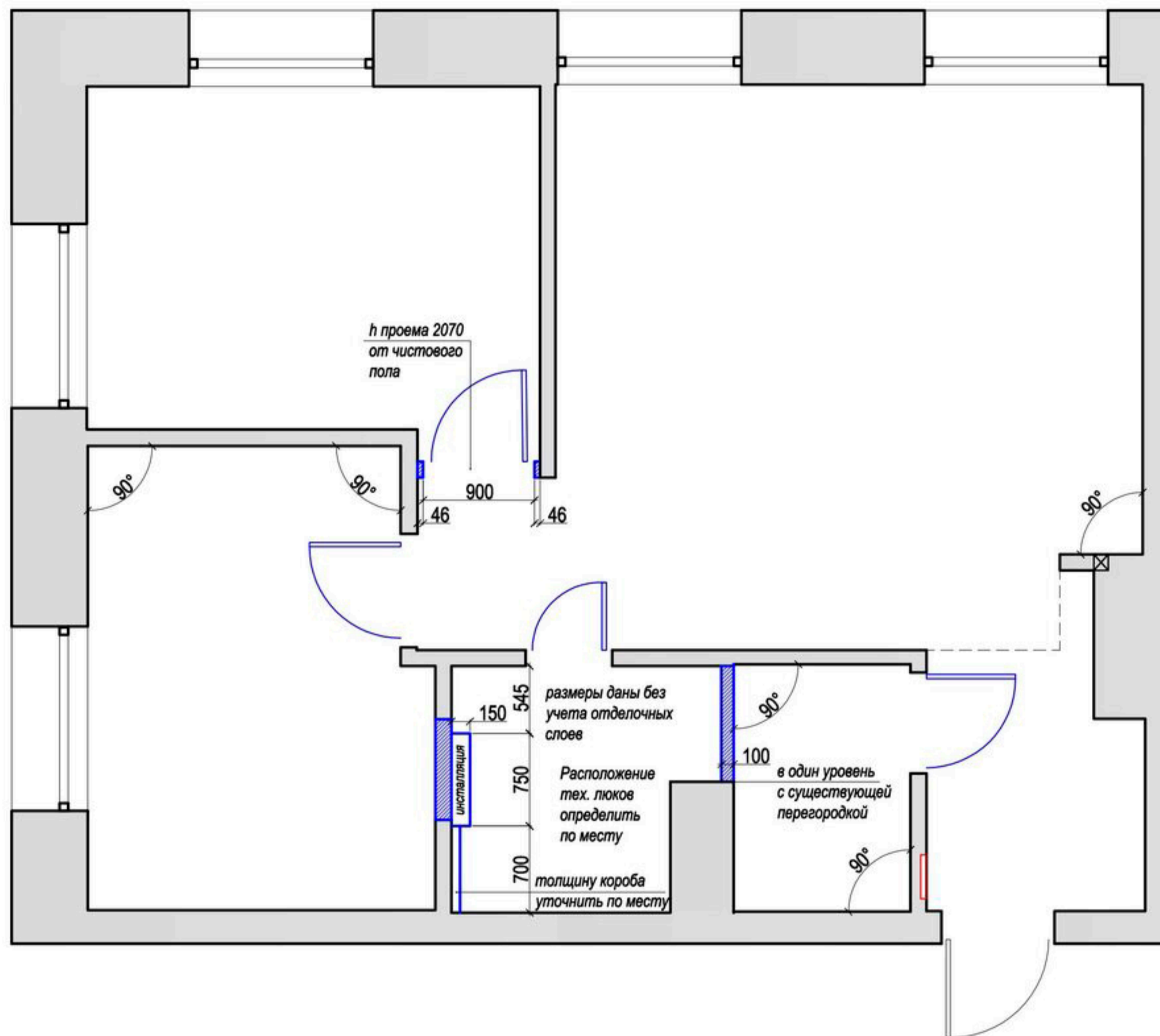
		Подпись	Дата	Стадия	Лист	Масштаб
				ДП	2	М 1:45
План расстановки мебели						



Условные обозначения:

 - демонтируемые фрагменты стен

				Стадия	Лист	Масштаб
		Подпись	Дата	ДП	3	М 1:45
План демонтажа						



**УСЛОВНЫЕ ОБОЗНАЧЕНИЯ:**

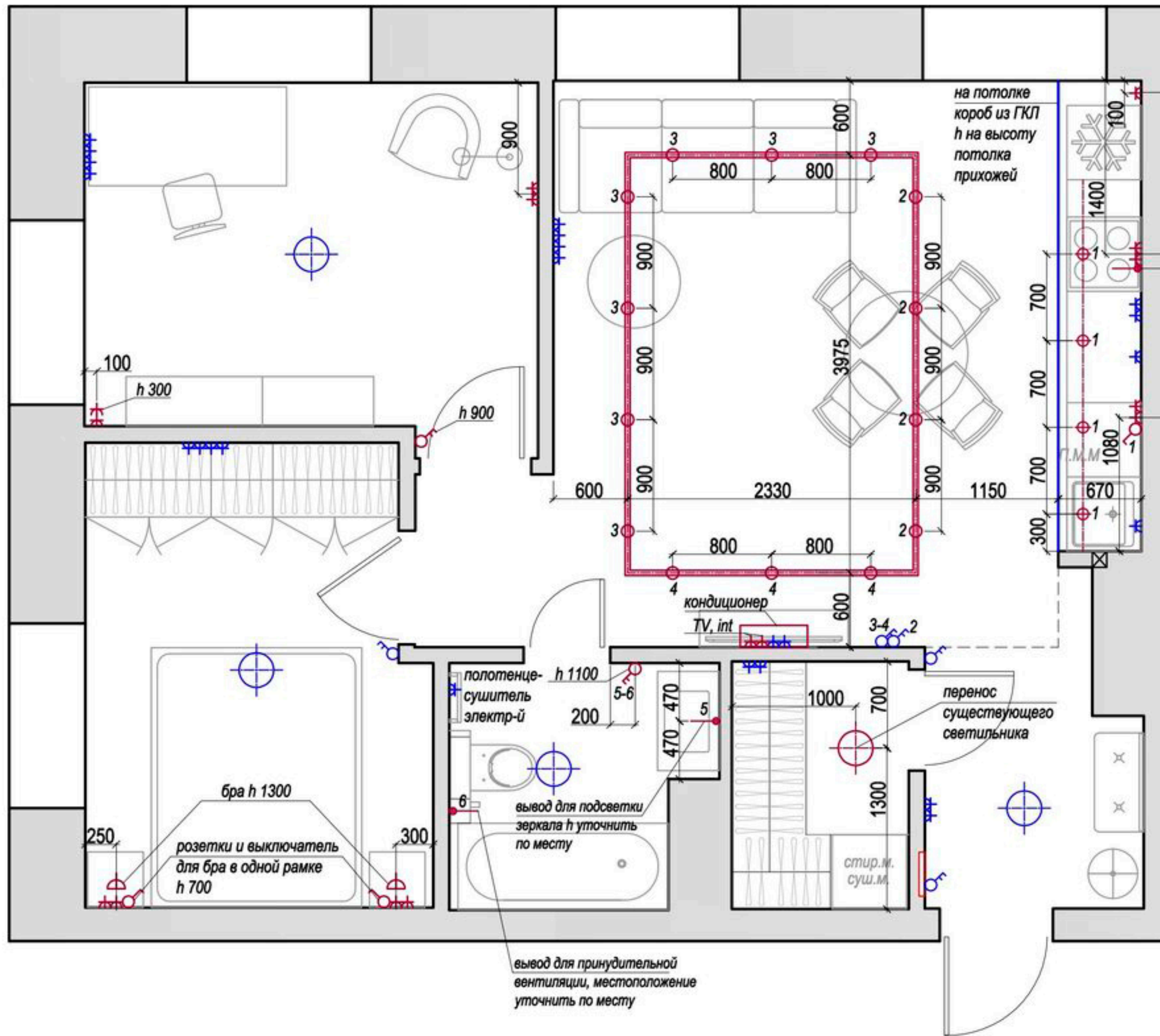
- существующие стены и перегородки
- проектируемые перегородки из блоков
- вывести угол на 90°

**Примечания:**

1. Высоту проемов межкомнатных дверей вывести на  $h=2070^*$  мм от уровня чистового пола и уточнить после окончательного согласования моделей дверей.
2. Размеры даны без учета отделочных слоев.
3. Размеры со знаком (\*) уточнить по месту.
4. При невозможности штробления коммуникации зашить ГКЛ.

		Подпись	Дата	Стадия	Лист	Масштаб
				ДП	4	М 1:45
План монтажа перегородок						





розетка для холодильника h 300

розетки для варочной панели и духовки h 50

выполнить перенос электропровода для вытяжки

h 1100

на потолке короб из ГКЛ h на высоту потолка прихожей

кондиционер TV, int

перенос существующего светильника

полотенце-сушитель электр-й

вывод для подсветки зеркала h уточнить по месту

вывод для принудительной вентиляции, местоположение уточнить по месту

h 300

h 900

бра h 1300

розетки и выключатель для бра в одной рамке h 700

стир.м. суш.м.

**УСЛОВНЫЕ ОБОЗНАЧЕНИЯ:**

- ⊕ - встраиваемый точечный светильник (корпус белого цвета)
- - трековые светильники (черные)
- ⊖ - бра
- ⊕ - перенос существующего потолочного светильника
- ⊕ - существующий светильник
- \* - розетка
- ⊖ - выключатель
- - электропровод
- ⊖ - существующие выключатели
- \* - существующие розетки

**Примечания:**

1. Все размеры указаны до центра светильников, розеток и выключателей (от уровня чистового пола)
2. Все размеры являются проектными и могут отличаться от фактических
3. Все размеры уточнить после чистовой отделки
4. Размеры со знаком (\*) - уточнить по месту
5. Предусмотреть запас провода для электропроводов

		Подпись	Дата	Стадия	Лист	Масштаб
				ДП	5	М 1:45
План электрики				<b>AQUARIUS</b> INTERIOR DESIGN		